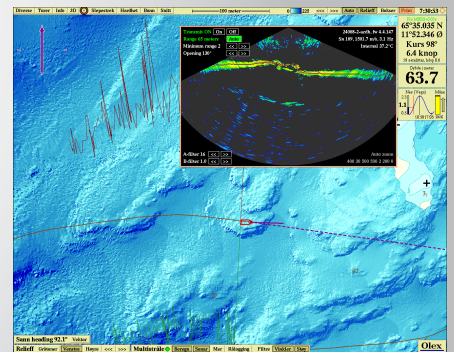
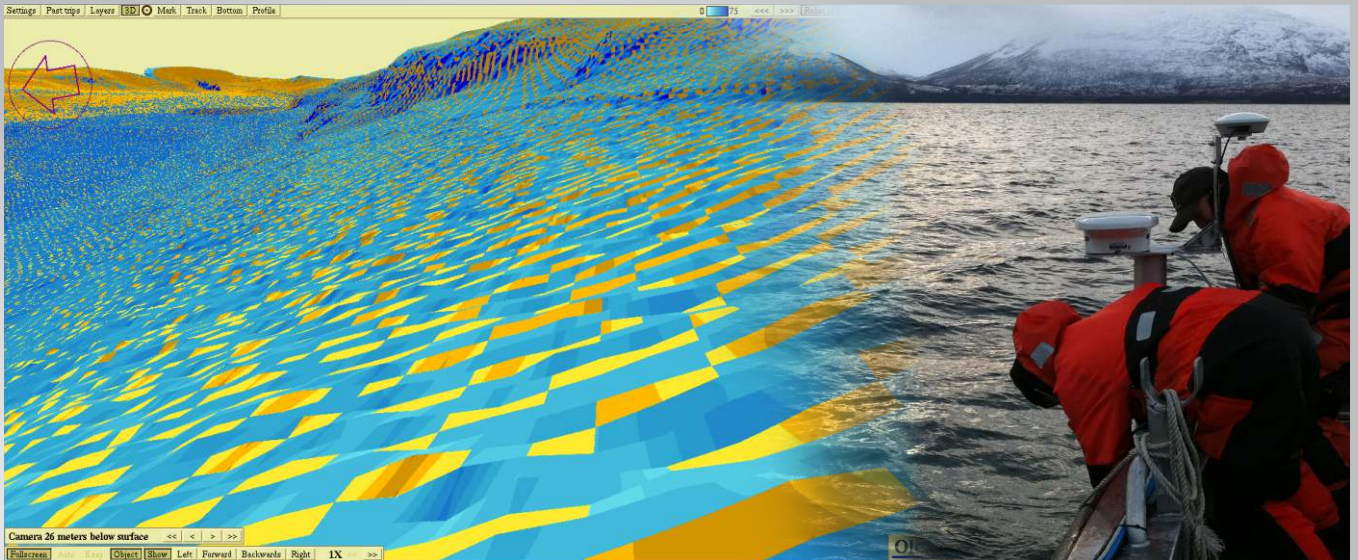


# Atec multistrålesonar

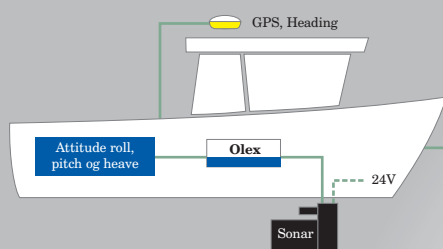


Atec multistrålesonar er beregnet for oppmåling og havbunnskartlegging i høy oppløsning. Den kompakte sonaren, med integrert elektronikk og lydfartssensor, kobles direkte til Olex via Ethernet, og styres automatisk uten behov for manuell betjening.

# Olex

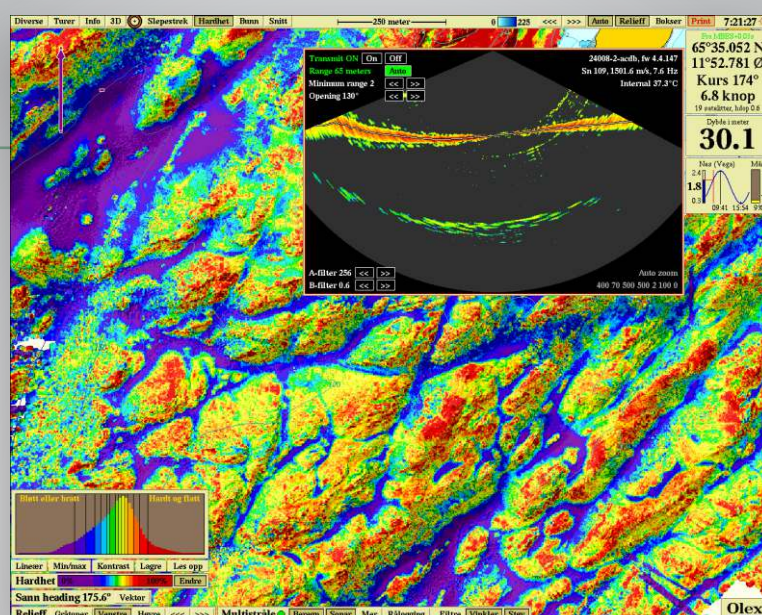
[www.olex.no](http://www.olex.no)

# Komplett oppmålingspakke



En komplett leveranse av Atec med tilhørende sensorer og programvare, vil typisk bestå av følgende:

- Olex fullversjon
- HT+ATEC programmoduler for Olex
- Sonaren
- Trimble RTK-GPS
- Spatial alt-i-ett-sensor
- Lydfartssensor, senkeprobe



## Tekniske spesifikasjoner

	Atec 200	Atec 400
Åpningsvinkel	Inntil 180° - typisk 130°	Inntil 180° - typisk 130°
Antall stråler	256	256
Operasjonsfrekvens	100-800 kHz - nominelt 200 kHz	320-480 kHz
Båndbredde	0-40 kHz	80 kHz
Pingrate	Inntil 50 Hz	Inntil 50 Hz
Rekkevidde	0,5-500+ m	0,2-200+ m
Rekkeviddeoppløsning	<10 mm	<10 mm
Strålebredde	2,0° tverrskips og langskips	0,9° tverrskips, 1,9° langskips
Sonarens strømforbruk	50-70W	30-40W (peak <120W)
Spenning	20-28V DC	20-28V DC
Standard kabellengde	8 m	8 m
Lagringstemperatur	-20°C til +60°C	-20°C til +60°C
Arbeidstemperatur	-4°C til +40°C	-4°C til +40°C
Vekt	6,0 kg	4,3 kg
Største utvendige mål	L 293 mm, B 245 mm, H 163 mm	L 200 mm, B 236 mm, H 154 mm
Senteravstand festebolter	160 mm	160 mm

## Overgår IHO Special Order

