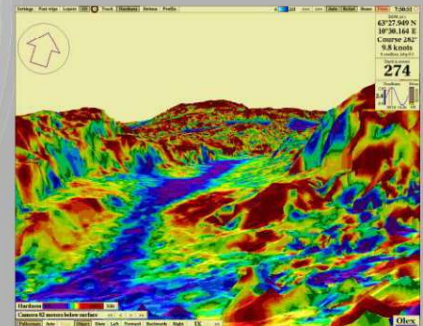
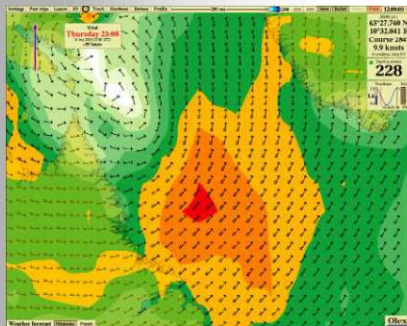
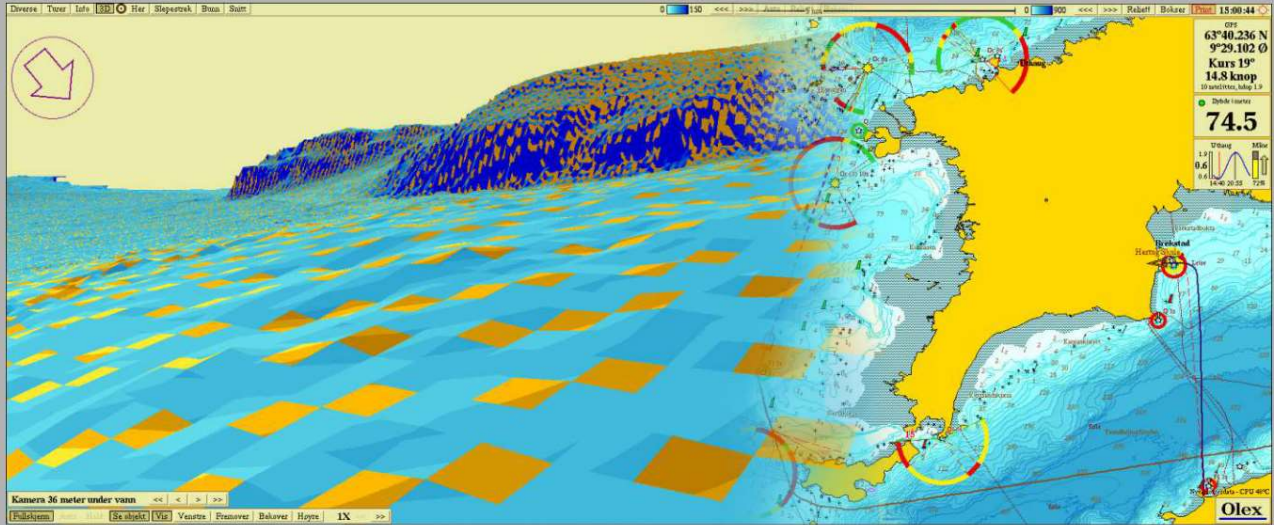


Πλήρες σύστημα για πλοήγηση και χαρτογράφηση του θαλάσσιου πυθμένα



Olex



Έρευνα και χαρτογράφηση βυθού

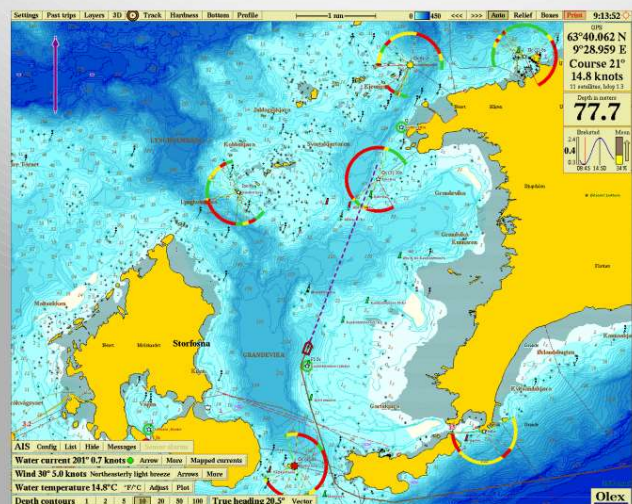
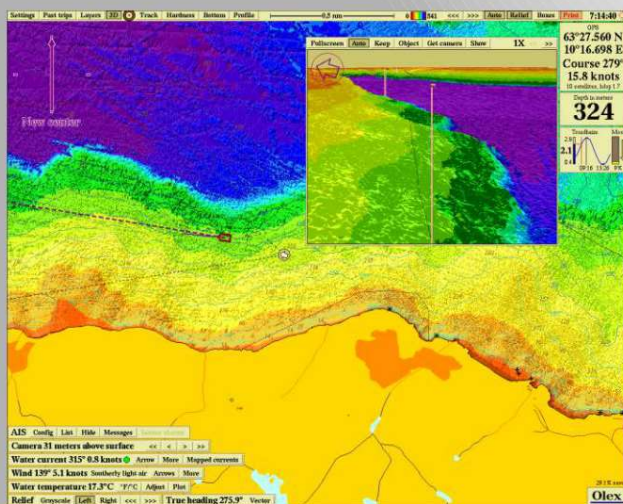
Χρησιμοποιώντας δεδομένα από τον αισθητήρα βυθομέτρου του πλοίου και το GPS, η Olex υπολογίζει έναν ρεαλιστικό τρισδιάστατο χάρτη βυθού, σε πραγματικό χρόνο. Ο χάρτης επανυπολογίζεται συνεχώς, καθώς περισσότερες πληροφορίες έρχονται. Η χαρτογράφηση είναι πλήρως αυτόματη και δεν απαιτεί χειροκίνητη λειτουργία.

Οπτικοποίηση

Ο χάρτης του βυθού εμφανίζεται μαζί με τα γραφήματα πλοήγησης αλλά και σε ρεαλιστικό 3D. Με τα "ζεστά" χρώματα μπορείτε να επισημάνετε διαφορετικές περιοχές βάθους. Τα αληθή μετρημένα σημεία πυθμένα σημειώνονται με "κουτιά" (ίχνη) που μπορούν να ενεργοποιηθούν για να ελεγχθεί η πυκνότητα της τοπογραφίας, ή να χρησιμοποιηθούν ως πραγματική βοήθεια στην πλοήγηση.

Εργαλεία πλοήγησης

Η Olex κατέχει όλες τις απαραίτητες λειτουργίες για τη θαλάσσια ναυσιπλοΐα. Εύκολος σχεδιασμός διαδρομής με τη συνεργασία αυτόματου πιλότου, και σαφής παρουσίαση χάρτη με τη γρήγορη μεγέθυνση και κίνηση. Το Olex μπορεί να χρησιμοποιήσει επίσημους χάρτες ENC και ανεπίσημους διανυσματικούς χάρτες σε μορφή S57, και SOSI.



Πρόσθετες μονάδες

Πρόγνωση καιρού

Η μονάδα GRIB κατεβάζει αυτόματα τις πληροφορίες καιρού από το Διαδίκτυο και εμφανίζει στην οθόνη Olex με τα χρώματα, τα βέλη και τα γραφήματα. Δείτε τον καιρό, για το παρόν, ή στο μέλλον, ή κατά μήκος μιας προγραμματισμένης διαδρομής. Η μονάδα GRIB μπορεί επίσης να κατεβάσει αυτόματα τα δεδομένα τα δεδομένα χάρτη, με επίσημες πληροφορίες σχετικά με την αλιεία, παγογραφήματα, απαγορευμένες περιοχές και τέτοια.

Τοποθέτηση τράτας

Η Olex μπορεί να συνδεθεί με διάφορα συστήματα εντοπισμού θέσης με τράτα. Η τράτα απεικονίζεται στην οθόνη Olex σε 2D και 3D με την απόσταση, την κατεύθυνση και την εξάπλωση της πόρτας. Η ίδια μονάδα λογισμικού μπορεί να χρησιμοποιηθεί για παρακολούθηση ROV.

AIS

Η μονάδα Olex AIS επιτρέπει σε όλα τα σκάφη με AIS, εντός ραδιοεμβέλειας να εμφανίζονται στην οθόνη Olex, που εμφανίζονται ως τριγωνικά σύμβολα λέμβων με ονόματα ή αριθμούς MMSI. Είναι ακόμη δυνατή η αποστολή και λήψη δεδομένων ή δεδομένων μεταξύ σκαφών μέσω του AIS. Η μονάδα υποστηρίζει επίσης AIS μέσω Διαδικτύου.

Θαλάσσια ρεύματα

Η μονάδα SB καθιστά το Olex ικανό να υπολογίζει και να χαρτογραφεί τα ωκεάνια επιφανειακά ρεύματα, αναλύοντας μηνύματα από το GPS, την αληθή κατεύθυνση και τον αισθητήρα δρομόμετρου.

Δεδομένα πυθμένα - Σκληρότητα

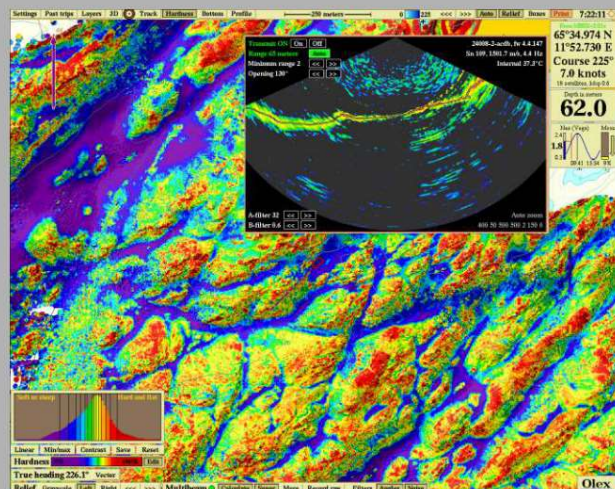
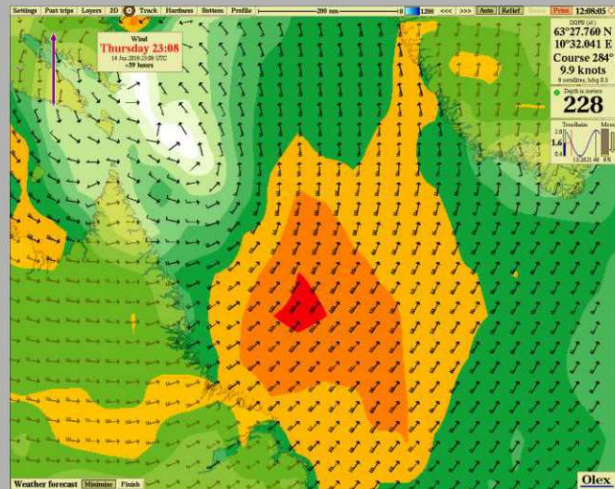
Η μονάδα Olex HT χρησιμοποιεί δεδομένα από τα ηχοβολιστικά, που μετρούν την επιφάνεια του θαλάσσιου βυθού, για να προσδιορίσουν και να δείξουν τη σχετική σκληρότητα της επιφάνειας. Οι υπολογιζόμενες τιμές σκληρότητας ενσωματώνονται στον χάρτη 2D/3D μαζί με τις τιμές βάθους και εμφανίζονται ως χρώματα και ποσοστιαίες τιμές.

Δεδομένα πολλαπλών δεσμών - Multibeam

Το Olex μπορεί να τροποποιηθεί με τις μονάδες λογισμικού για να λαμβάνει και να επεξεργάζεται δεδομένα από διάφορες μάρκες σόναρ πολλαπλών δεσμών. Η επιλογή ATEC, λειτουργεί επίσης ως κορυφαίο λογισμικό για το δικό μας σόναρ πολλαπλών δεσμών Atec.

Κοινή χρήση δεδομένων

Οι αυτό αναπαραγόμενοι χάρτες βυθού μπορούν να μοιραστούν εθελοντικά μεταξύ των χρηστών του Olex. Η ανταλλαγή δεδομένων είναι δωρεάν και διοργανώνεται από την Olex AS. Με την υποβολή ενός αντιγράφου ασφαλείας των δικών τους δεδομένων βάθους, οι χρήστες έχουν πρόσβαση σε μια βάση δεδομένων με βάθη που συλλέγονται από τους χρήστες της Olex σε όλο τον κόσμο. Περισσότερες από δύο δισεκατομμύρια ποιοτικές ελεγμένες χαρτογραφήσεις αποτελούν τώρα τη βάση για έναν ολοκληρωμένο χάρτη βυθού.



Ολοκληρωμένες λύσεις

Olex M-series, βιομηχανικός ναυτικός υπολογιστής μικρού μεγέθους με μονάδα τροφοδοτικού 9-30V και συνδέσεις για εξωτερικούς αισθητήρες. Εύκολο να βρεθεί ακόμη και σε μικρότερα σκάφη.

To Atec είναι το πολυδεσμικό μας σόναρ. Το σόναρ από τη NORBIT συνδυάζεται με λογισμικό από την Olex. Το σόναρ συνδέεται απευθείας με το Olex!. Δεν απαιτείται επιπλέον υπολογιστής ή σύστημα σύνδεσης. **To Atec** είναι ένας συμπαγής, αλλά ισχυρός αισθητήρας, με απaráμιλλη ακρίβεια και εξαιρετική επικάλυψη.

O SPARTIAL αισθητήρας all-in-one, μετρά τον Roll/Pitch του εκάστοτε βήματος και παρέχει επίσης βασική κατεύθυνση και θέση.

Η Olex διανέμει μια σειρά προϊόντων **Trimble** για να ολοκληρώσει το πακέτο ερευνών υψηλής ποιότητας. Trimble μπορεί να παρέχει την ακριβή θέση, και σούπερ κατεύθυνση μέσω δύο κεραίων.

Μοναδικά χαρακτηριστικά

- Πλήρως αυτόματη χαρτογράφηση βυθού
- Γρήγορη και απρόσκοπτη μεγέθυνση
- Εύκολος προγραμματισμός και σχεδίαση δρομολόγησης
- Μεμονωμένες προσαρμογές
- Παρακολούθηση και ονομασία στόχων ραντάρ
- Συνεργασία αυτόματου πιλότου με σαφείς πληροφορίες
- Stepless dimming, και νυχτερινή οθόνη
- Δωρεάν ενημερώσεις λογισμικού



Olex M-serie

Atec

Spatial

Trimble

Το παγκόσμιο δίκτυο εξειδικευμένων εμπόρων και διανομέων μας μπορεί να παρέχει τον απαραίτητο εξοπλισμό, το υλικό και το λογισμικό ως πλήρες πακέτο. Συμπεριλαμβανομένης επαγγελματικής εγκατάστασης επί του σκάφους. Στοιχεία επικοινωνίας μπορείτε να βρείτε στην ιστοσελίδα μας www.aegeanel.com και του κατασκευαστή www.olex.no

